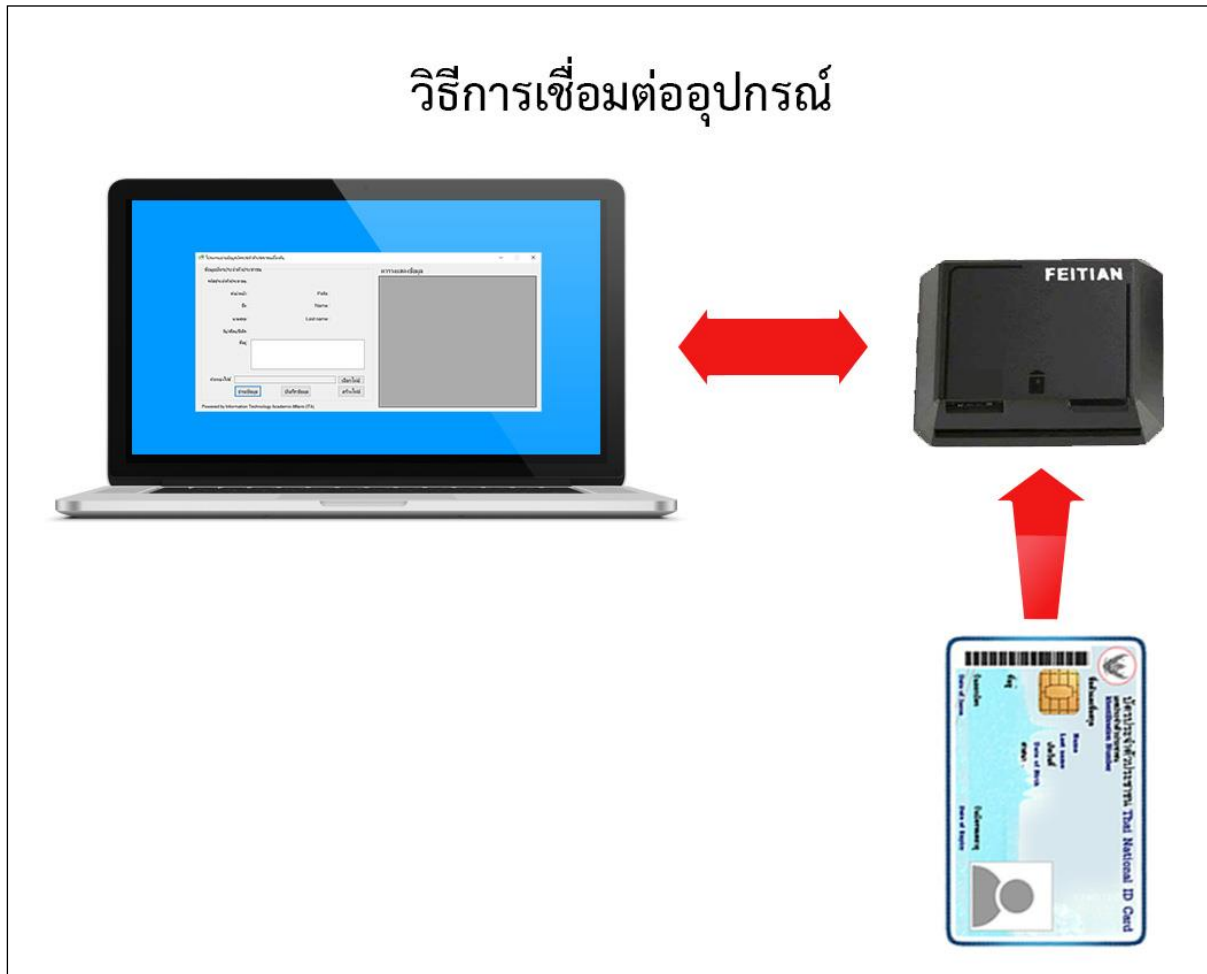


คู่มือการใช้งาน โปรแกรมเครื่องอ่านบัตรประจำตัวประชาชน

โปรแกรมเครื่องอ่านบัตรประจำตัวประชาชน เป็นโปรแกรมที่สำนักวิทยบริการและเทคโนโลยีสารสนเทศ ฝ่ายเทคโนโลยีสารสนเทศ จัดทำขึ้นเพื่อใช้อ่านข้อมูลในบัตรประจำตัวประชาชนเท่านั้น โดยการทำงานของโปรแกรมจะทำการอ่านข้อมูล และนำข้อมูลมาเก็บไว้ในรูปแบบไฟล์ .csv

รูปแบบการเชื่อมต่ออุปกรณ์ เพื่อใช้งานเครื่องอ่านบัตรประจำตัวประชาชน



ขั้นตอนการใช้งานโปรแกรมเครื่องอ่านบัตรประจำตัวประชาชน

- เปิดไฟล์โปรแกรม **SMRDtoCSV**

Name	Date modified	Type	Size
pcsc-sharp.dll	13/7/2560 3:37	Application extens	83 KB
SMRDtoCSV	20/8/2561 10:59	Application	413 KB
ThaiNationalIDCard.dll	13/7/2560 3:37	Application extens	18 KB

- กดปุ่ม **อ่านข้อมูล** เพื่อทำการอ่านข้อมูลในบัตรประจำตัวประชาชน รอสักครู่...

โปรแกรมอ่านข้อมูลบัตรประจำตัวประชาชนเบื้องต้น

ข้อมูลบัตรประจำตัวประชาชน

รหัสประจำตัวประชาชน :

คำนำหน้า : Prefix :

ชื่อ : Name :

นามสกุล : Last name :

วัน/เดือน/ปีเกิด :

ที่อยู่ :

ตำแหน่งไฟล์ เลือกไฟล์

อ่านข้อมูล บันทึกข้อมูล สร้างไฟล์

ตารางแสดงข้อมูล

Powered by Information Technology Academic Affairs (ITA).

- เมื่อโปรแกรมอ่านข้อมูลเรียบร้อยแล้ว กดปุ่ม **บันทึกข้อมูล**

โปรแกรมอ่านข้อมูลบัตรประจำตัวประชาชนเบื้องต้น

ข้อมูลบัตรประจำตัวประชาชน

รหัสประจำตัวประชาชน : 1-90382-9-0-1-1

คำนำหน้า : นาย Prefix : นาย

ชื่อ : สมชาย Name : สมชาย

นามสกุล : สมใจ Last name : สมใจ

วัน/เดือน/ปีเกิด : 10/10/10

ที่อยู่ : 123 หมู่ 1 ตำบลบางพลีใหญ่ อำเภอบางพลี จังหวัดสมุทรปราการ

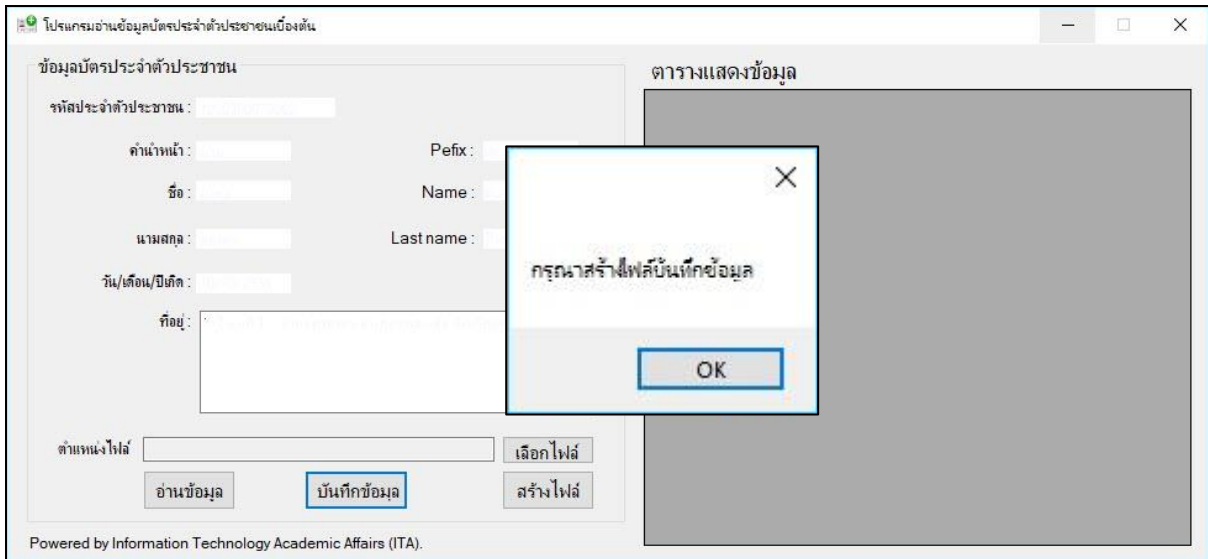
ตำแหน่งไฟล์ เลือกไฟล์

อ่านข้อมูล บันทึกข้อมูล สร้างไฟล์

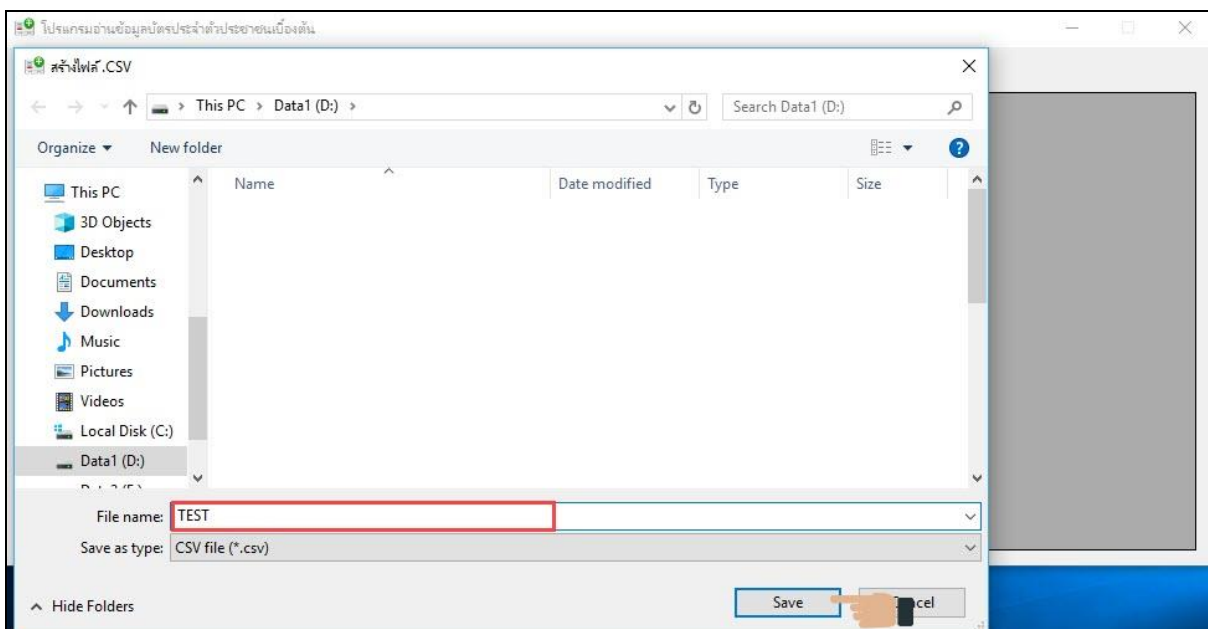
ตารางแสดงข้อมูล

Powered by Information Technology Academic Affairs (ITA).

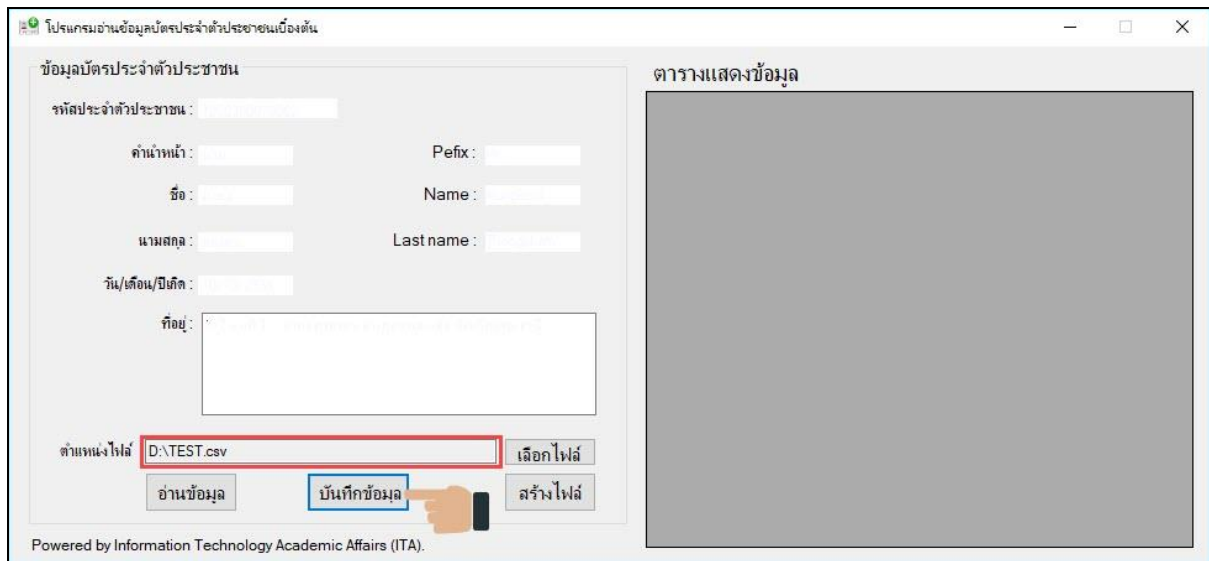
- เมื่อกดปุ่ม **บันทึกข้อมูลแล้ว** หากยังไม่มีไฟล์สำหรับบันทึกข้อมูล โปรแกรมจะแสดงหน้าต่างแจ้งเตือน กรุณาสร้างไฟล์บันทึกข้อมูล กดปุ่ม **OK**



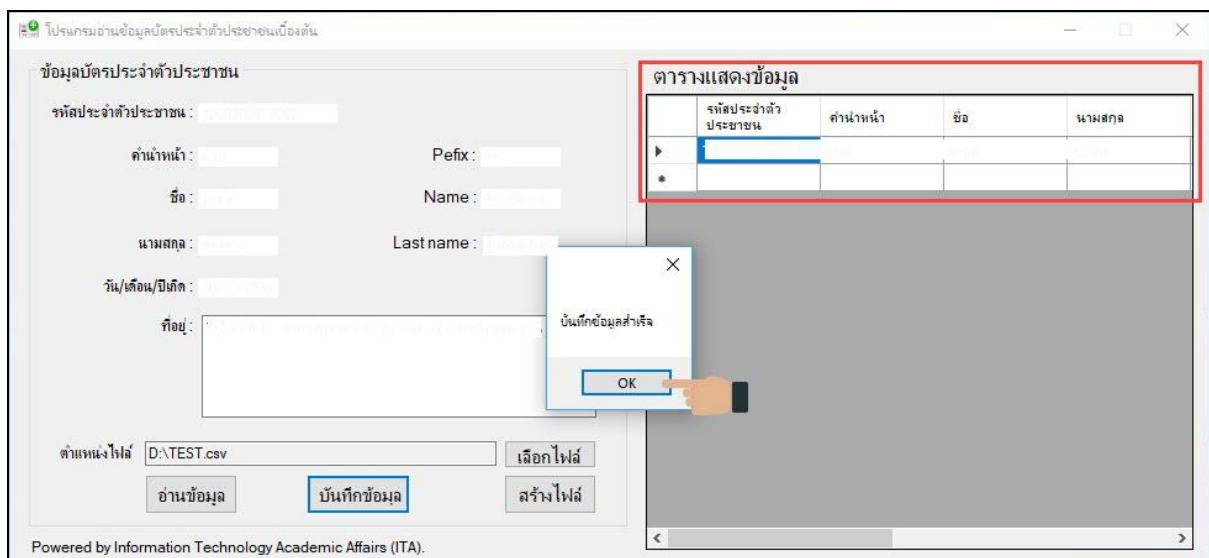
- ทำการตั้งชื่อไฟล์สำหรับบันทึกข้อมูล เมื่อตั้งชื่อไฟล์เรียบร้อยแล้ว กดปุ่ม **Save**
ไฟล์สำหรับบันทึกข้อมูล จะเป็นไฟล์นามสกุล **.csv** เท่านั้น



- สามารถสังเกตไฟล์ที่สร้างไว้ ในช่องตำแหน่งไฟล์ได้ หากถูกต้องตามตัวอย่าง กดปุ่ม **บันทึกข้อมูล** โปรแกรมจะทำการบันทึกข้อมูลไปยังไฟล์ที่กำหนด



- เมื่อบันทึกข้อมูลเสร็จเรียบร้อยแล้ว โปรแกรมจะแสดงหน้าต่างต่าง บันทึกข้อมูลสำเร็จ กดปุ่ม **OK** สามารถดูข้อมูลที่บันทึกได้จากตารางแสดงข้อมูล



- เพิ่มเติมการใช้งานโปรแกรม
 - กรณีต้องการใช้ไฟล์เดิมในการบันทึกข้อมูล ผู้ใช้สามารถเลือกไฟล์สำหรับบันทึกข้อมูลเดิมได้ (หมายเลข 1)
 - สามารถสร้างไฟล์สำหรับบันทึกข้อมูลได้ ก่อนทำการบันทึกข้อมูล (หมายเลข 2)

