

คู่มือ การใช้งานบริการพื้นที่เว็บไซต์หน่วยงาน

ขั้นตอนการใช้งานพื้นที่เว็บไซต์หน่วยงาน มีขั้นตอนดังนี้

1. ข้อมูลสำหรับเข้าใช้งานพื้นที่เว็บไซต์หน่วยงาน

หากยังไม่มีข้อมูลดังกล่าวตามตัวอย่าง ให้ทำการยื่นแบบฟอร์มเพื่อขอใช้งานดังนี้

- [แบบฟอร์มขอมือเว็บไซต์หน่วยงาน](#)
- [แบบฟอร์มขอมือฐานข้อมูลหน่วยงาน](#)

หรือดาวน์โหลดแบบฟอร์มได้ที่ <http://network.rmuti.ac.th/2019/document-form/>

สามารถส่งแบบฟอร์มขอใช้งานได้ที่ งานเทคโนโลยีสารสนเทศ สำนักวิทยบริการและเทคโนโลยีสารสนเทศ หรือติดต่อสอบถามได้ที่เบอร์ 2880 – 2882 และอีเมล ita@rmuti.ac.th

2. หากดำเนินการขอพื้นที่เว็บไซต์และฐานข้อมูลเรียบร้อยแล้ว จะมีรายละเอียดดังตัวอย่างนี้

- Web file address คือ ตำแหน่งพื้นที่ไฟล์สำหรับสร้างเว็บไซต์ (หมายเลข 1)
- Login & Password คือ สิทธิ์สำหรับเข้าใช้งานพื้นที่ไฟล์ของเว็บไซต์ โดยใช้บัญชีสมาชิกอินเทอร์เน็ต ตัวอย่างเช่น mongkhol.th ,palagon.ch (หมายเลข 2)
- URL คือ โดเมนเว็บไซต์หน่วยงาน (หมายเลข 3)
- รายละเอียดฐานข้อมูลหน่วยงาน (หมายเลข 4)

๑. พื้นที่สำหรับไฟล์เว็บ มีรายละเอียดดังนี้

Web file address : \\files.rmuti.ac.th\support-test

Login : mongkhol.th ,palagon.ch

Password : ใช้รหัสผ่านเฉพาะบุคคลเช่นเดียวกับระบบบัญชีสมาชิกอินเทอร์เน็ตขอมหาวิทยาลัย

URL : http://test.rmuti.ac.th

Location on site map: ลิงค์ภายในเว็บไซต์ของมหาวิทยาลัย และเว็บเพจที่เกี่ยวข้อง

๒. พื้นที่บนเซิร์ฟเวอร์ฐานข้อมูล มีรายละเอียดดังนี้

Database Server:

Database Type:

Database Name:

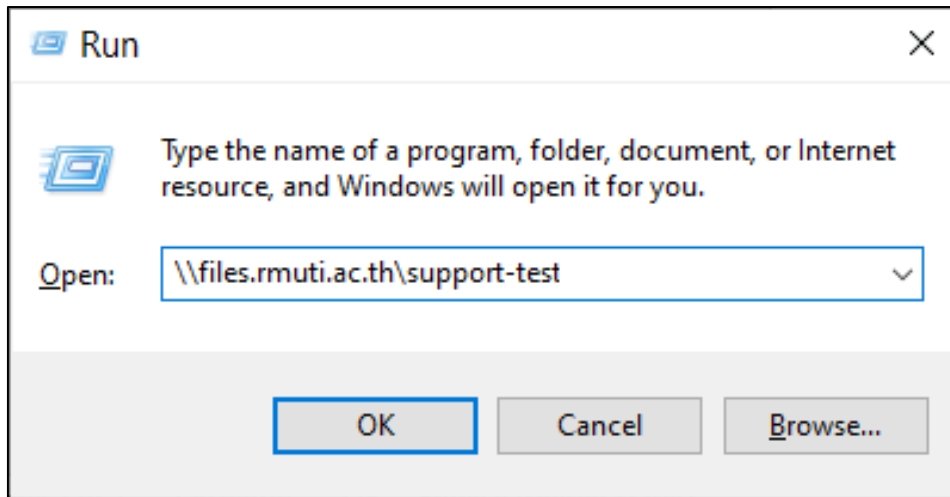
Login:

Password:

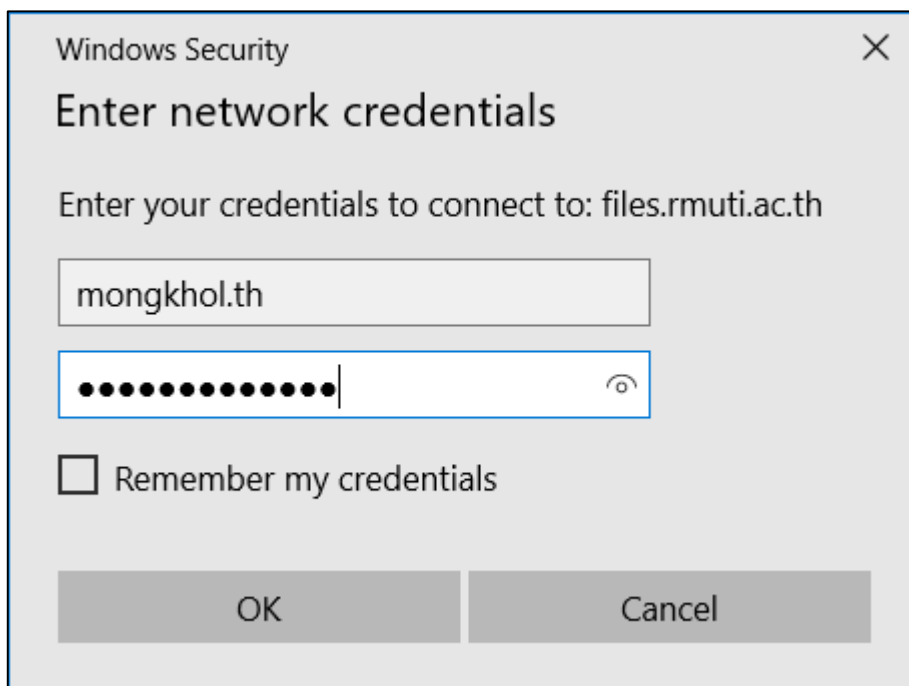
Default Character set:

Default Collation:

3. เมื่อมีข้อมูลครบถ้วนแล้ว สามารถเข้าใช้งานพื้นที่ไฟล์ได้ ดังนี้
- กด Windows Key + R หรือ พิมพ์ Run ในช่องค้นหา จากนั้นกรอกตำแหน่งพื้นที่ไฟล์ของหน่วยงาน ตัวอย่างเช่น \\files.rmuti.ac.th\support-test



4. ระบบจะแสดงหน้าเพื่อเข้าใช้งาน Login ด้วยบัญชีสมาชิก ตัวอย่างเช่น mongkhol.th



5. หากกรอกข้อมูลถูกต้อง จะสามารถเข้ามายังพื้นที่ไฟล์ และสามารถสร้างเว็บไซต์ได้

