

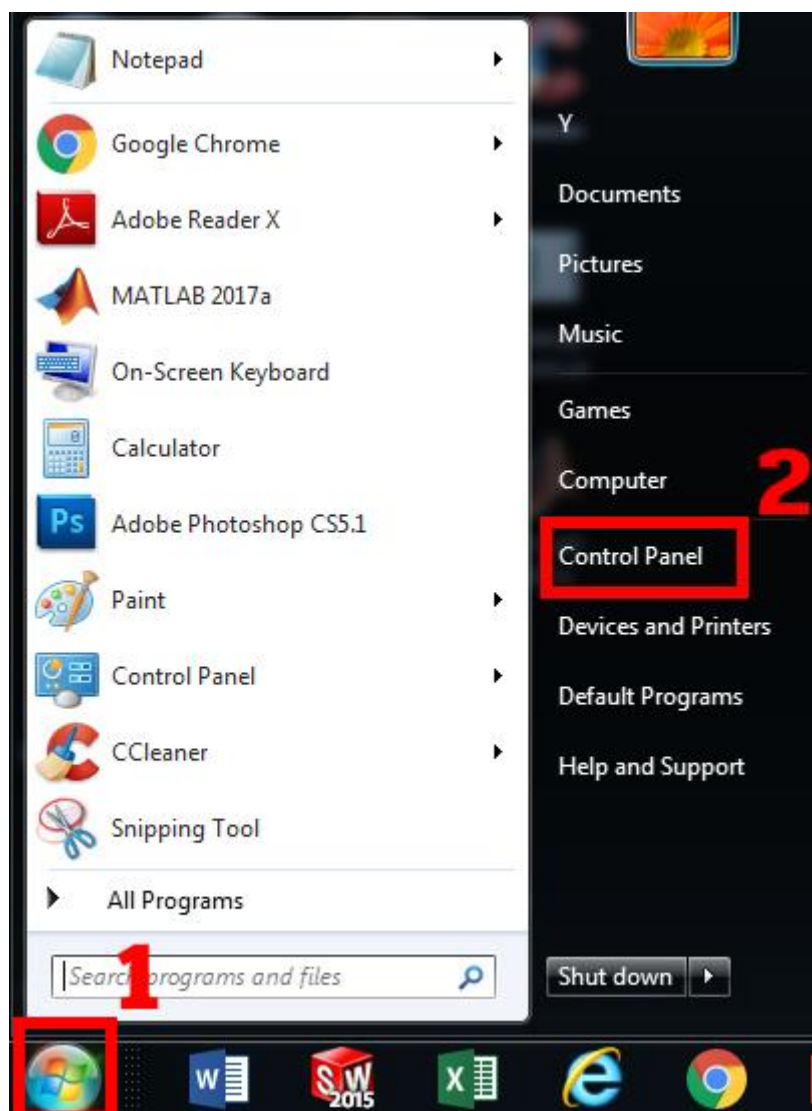
การตั้งค่าใช้งานเครือข่ายไร้สาย @RMUTI-One สำหรับระบบปฏิบัติการวินโดวส์ 7

ภายในมหาวิทยาลัยเทคโนโลยีราชมงคลธัญบุรี

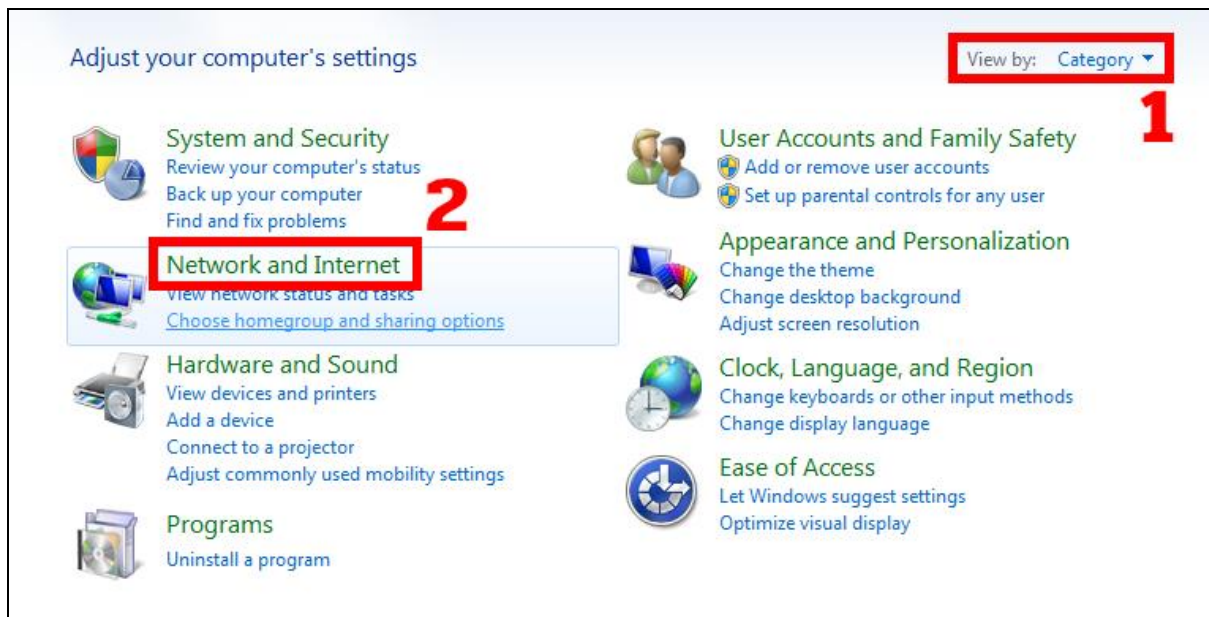
ฝ่ายเทคโนโลยีสารสนเทศ สำนักวิทยบริการและเทคโนโลยีสารสนเทศ ได้ดำเนินการระบบบริการเครือข่ายไร้สาย เพื่อให้บริการสำหรับบุคลากรและนักศึกษาของมหาวิทยาลัย โดยอุปกรณ์ที่มีระบบปฏิบัติการวินโดวส์ 7 หากต้องการใช้งานเครือข่ายไร้สาย จะต้องทำการตั้งค่าเพื่อเข้าใช้งานเครือข่ายไร้สาย มีวิธีการตั้งค่าทั้งหมด 2 แบบ

การตั้งค่าใช้งานเครือข่ายไร้สาย สำหรับระบบปฏิบัติการวินโดวส์ 7 แบบที่ 1

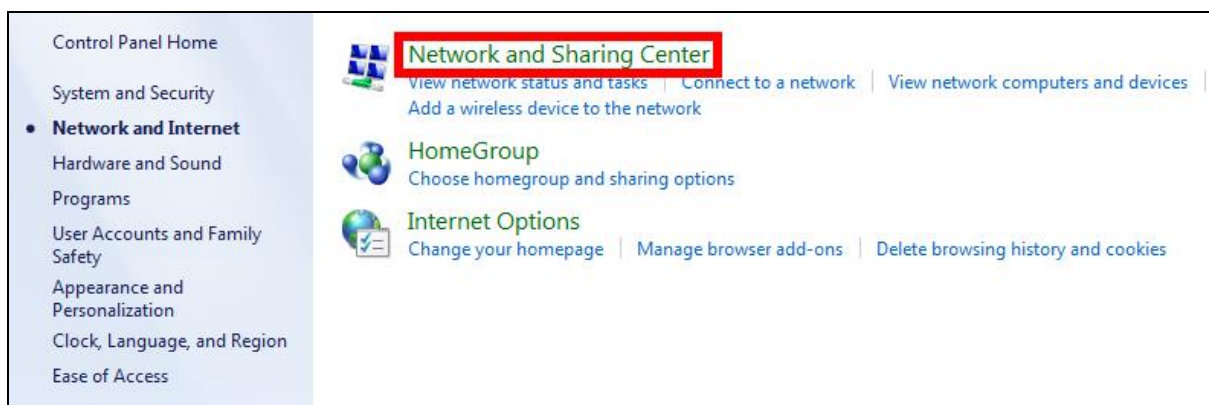
1. เลือก Start (หมายเลข 1)
2. เลือก Control Panel (หมายเลข 2)



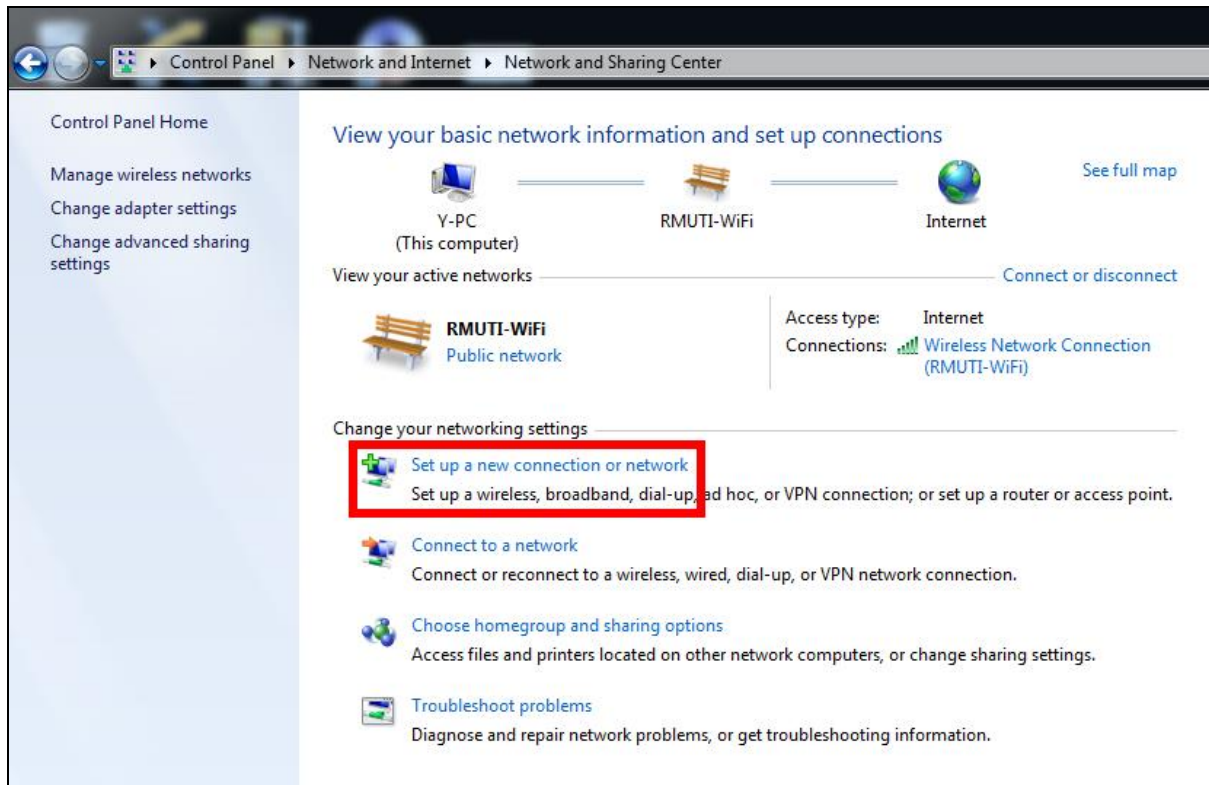
3. เลือก View by: Category (หมายเลข 1)
4. เลือก Network and Internet (หมายเลข 2)



5. เลือก Network and Sharing Center

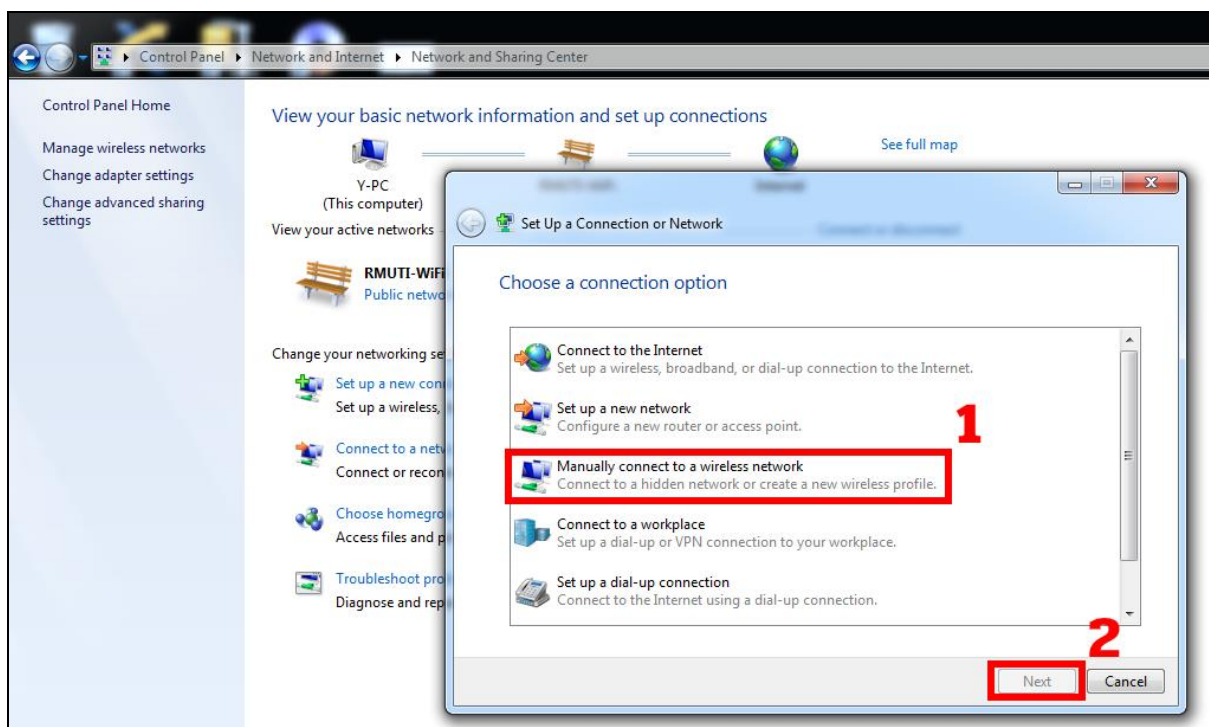


6. เลือก Set up a new connection or network



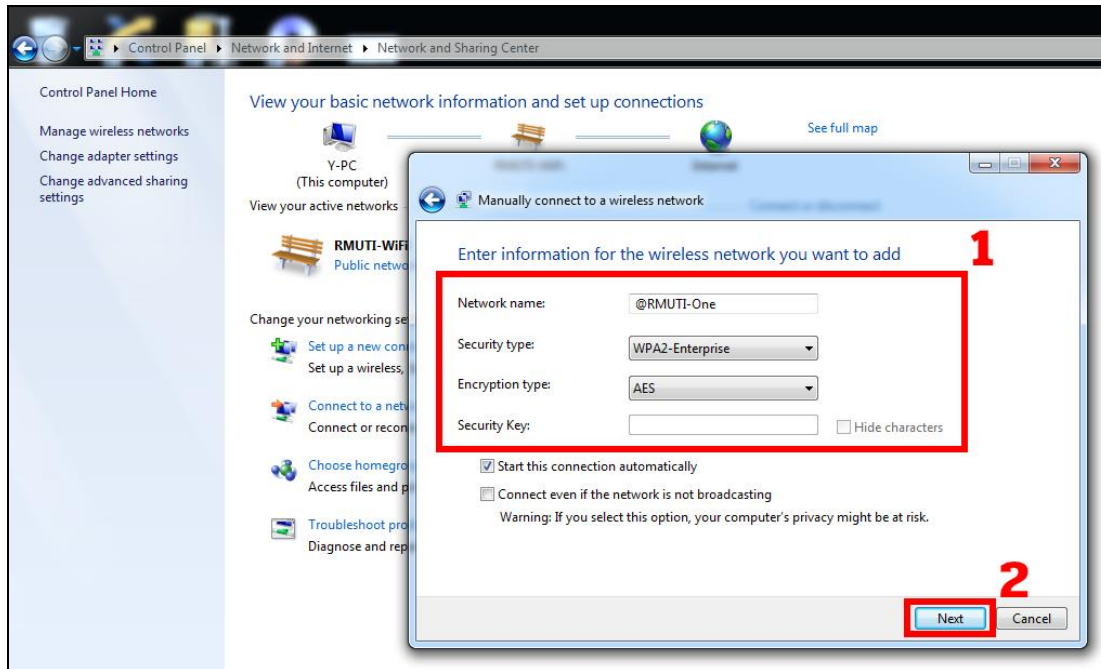
7. เลือก Manually connect to a wireless network (หมายเลข 1)

8. เลือก Next (หมายเลข 2)

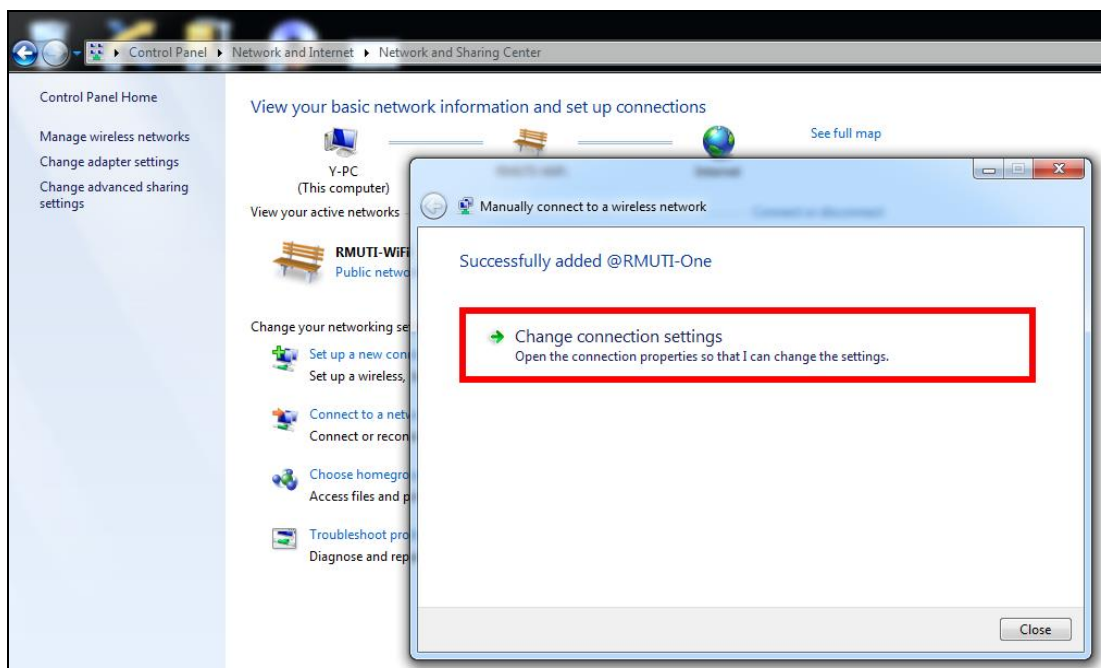


9. กำหนดการตั้งค่าตามภาพ (หมายเลข 1)

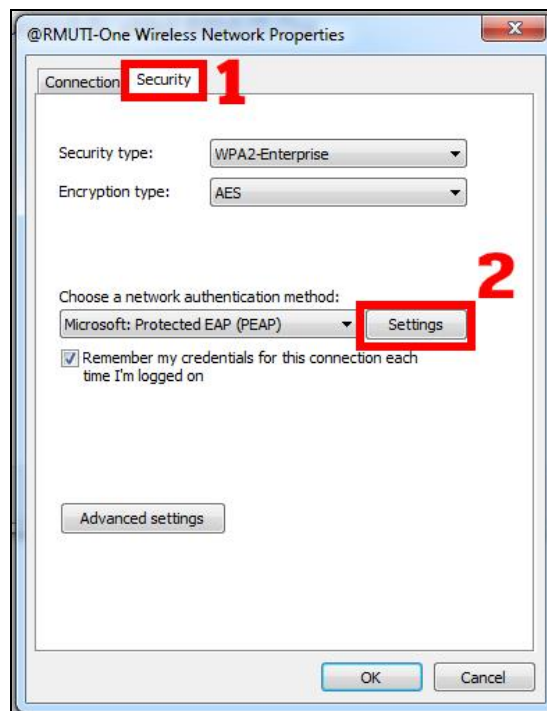
- Network name: @RMUTI-One *จำเป็นต้องพิมพ์ให้ถูกต้อง
- Security type: WPA2-Enterprise
- Encryption type: AES
- เลือก Next (หมายเลข 2)



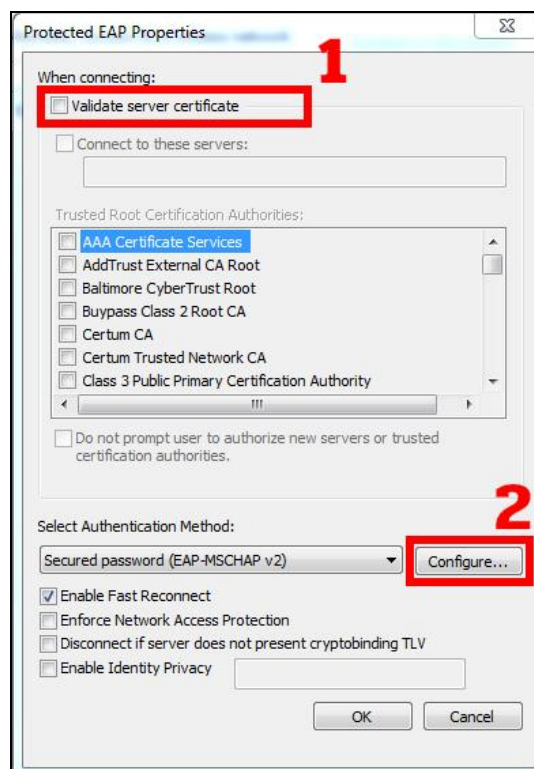
10. เลือก Change connection settings



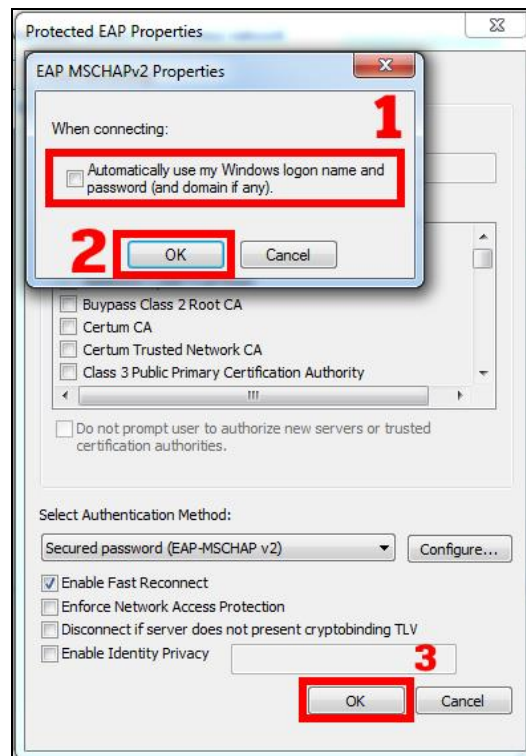
11. เลือกแถบเมนู Security (หมายเลข 1)
12. เลือก Settings (หมายเลข 2)



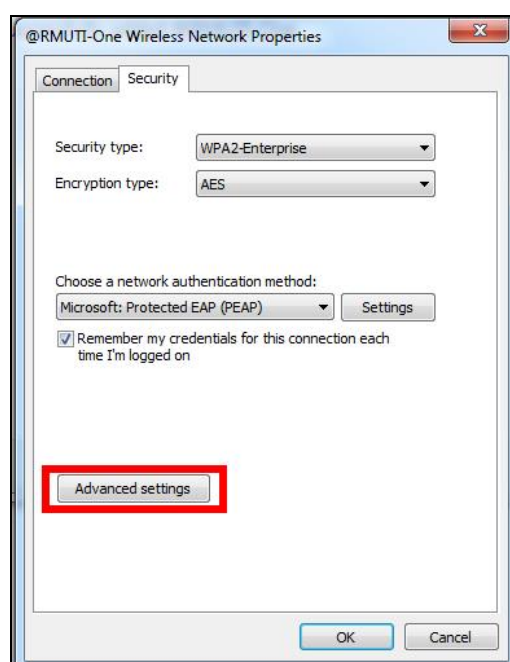
13. เมนู Validate server certificate ให้นำเครื่องหมาย ✓ ออก (หมายเลข 1)
14. เลือก Configured (หมายเลข 2)



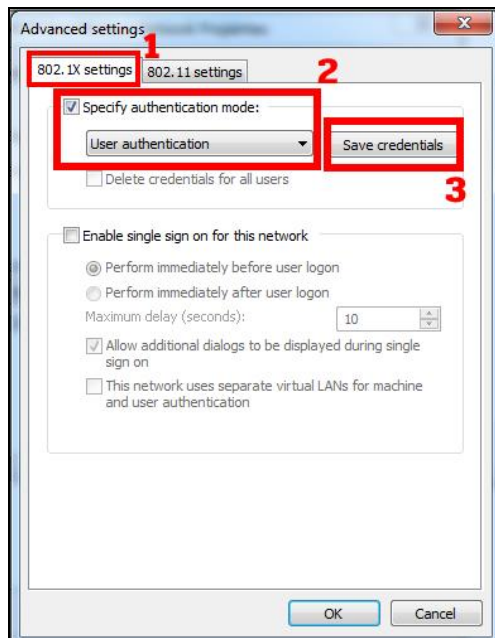
15. เมนู Automatically use my Windows logon name and password (and domain if any) ให้
นำเครื่องหมาย ✓ ออก (หมายเลข 1)
16. เลือก OK (หมายเลข 2)
17. เลือก OK (หมายเลข 3)



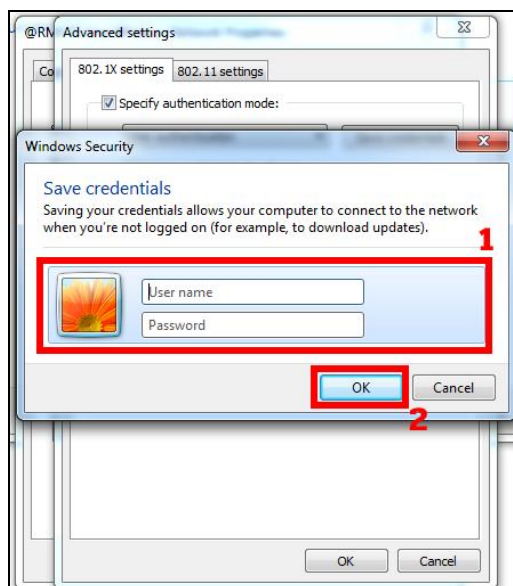
18. เลือก Advanced settings



19. เลือกแถบเมนู 802.1X settings (หมายเลข 1)
20. เลือกเครื่องหมาย ✓ ที่เมนู Specify authentication mode จากนั้นเลือกเมนู User authentication (หมายเลข 2)
21. เลือก Save credentials (หมายเลข 3)



22. กำหนดค่าดังนี้ (หมายเลข 1)
 - User name ให้กำหนดค่าโดยใช้บัญชีสมาชิกอินเทอร์เน็ต ตัวอย่างเช่น mongkhol.th
 - Password ให้กำหนดค่าโดยใช้รหัสผ่านบัญชีสมาชิกอินเทอร์เน็ต
23. เลือก OK (หมายเลข 2)

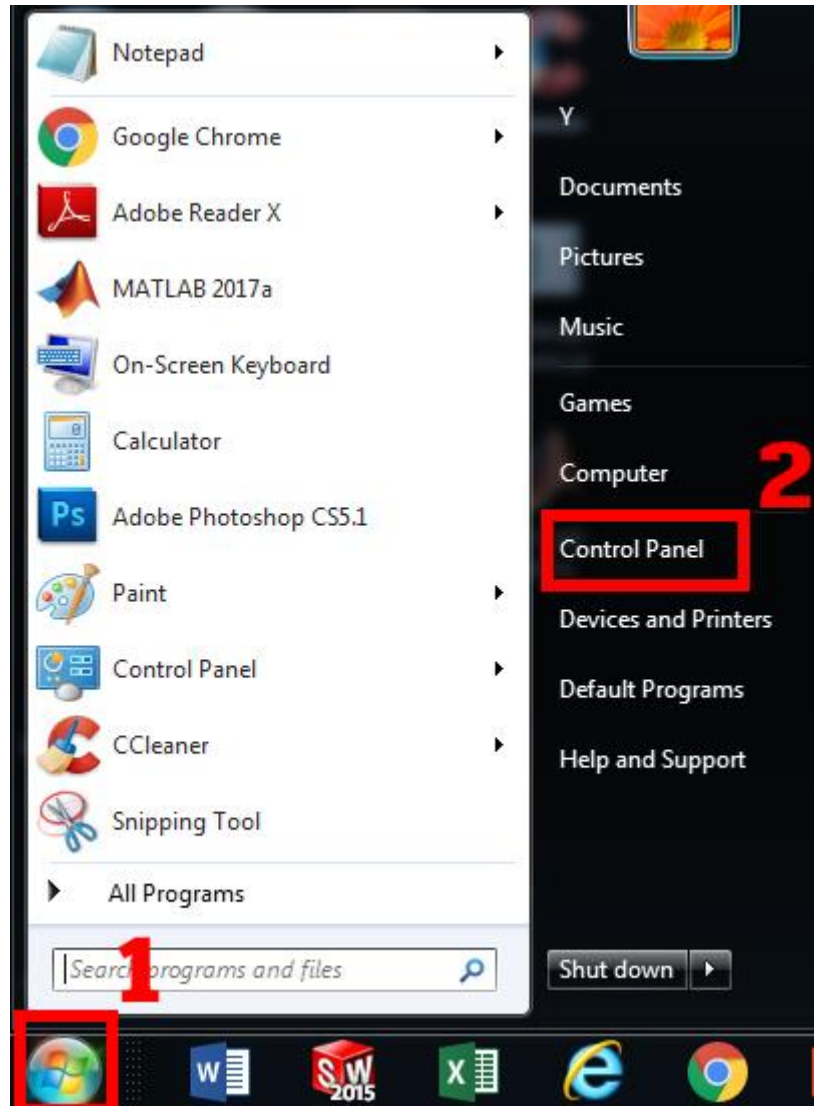


24. เมื่อกำหนดค่าเสร็จเรียบร้อยแล้ว ให้ทดสอบเชื่อมต่อเครือข่ายไร้สาย @RMUTI-One หากตั้งค่าถูกต้องสมบูรณ์ จะสามารถ Connected ได้ตามภาพ

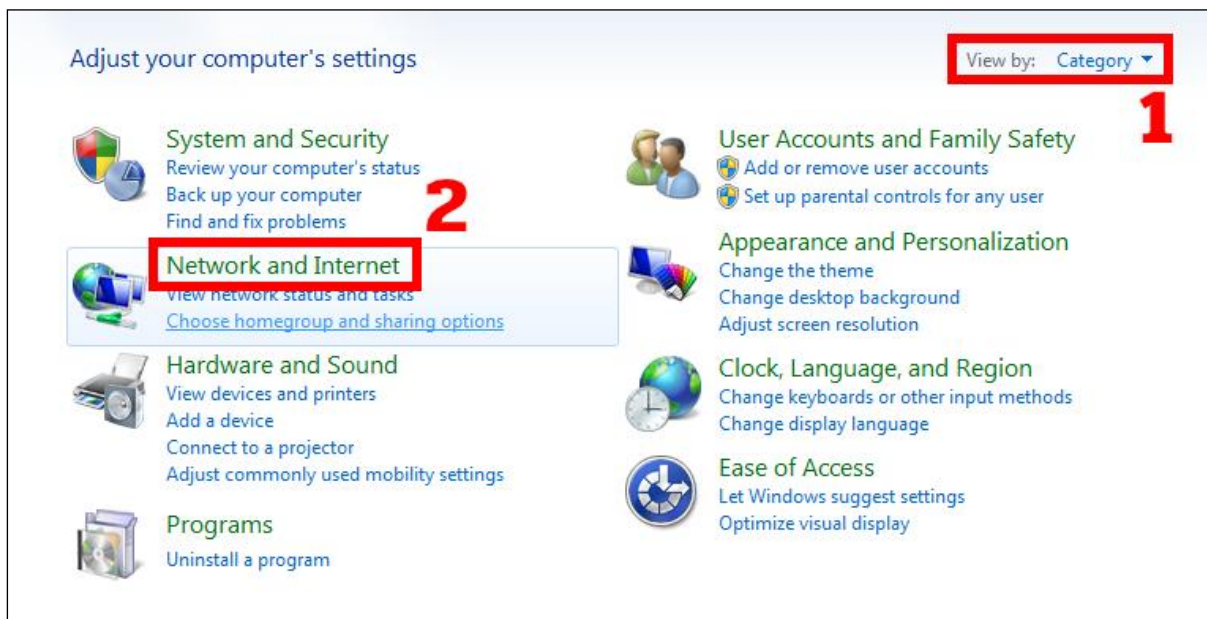


การตั้งค่าใช้งานเครือข่ายไร้สาย สำหรับระบบปฏิบัติการวินโดวส์ 7 แบบที่ 2

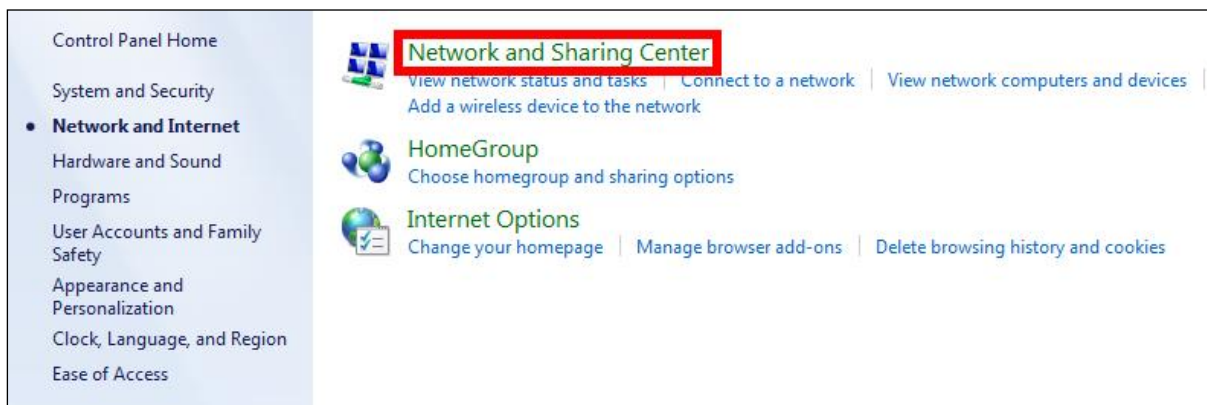
1. เลือก Start (หมายเลข 1)
2. เลือก Control Panel (หมายเลข 2)



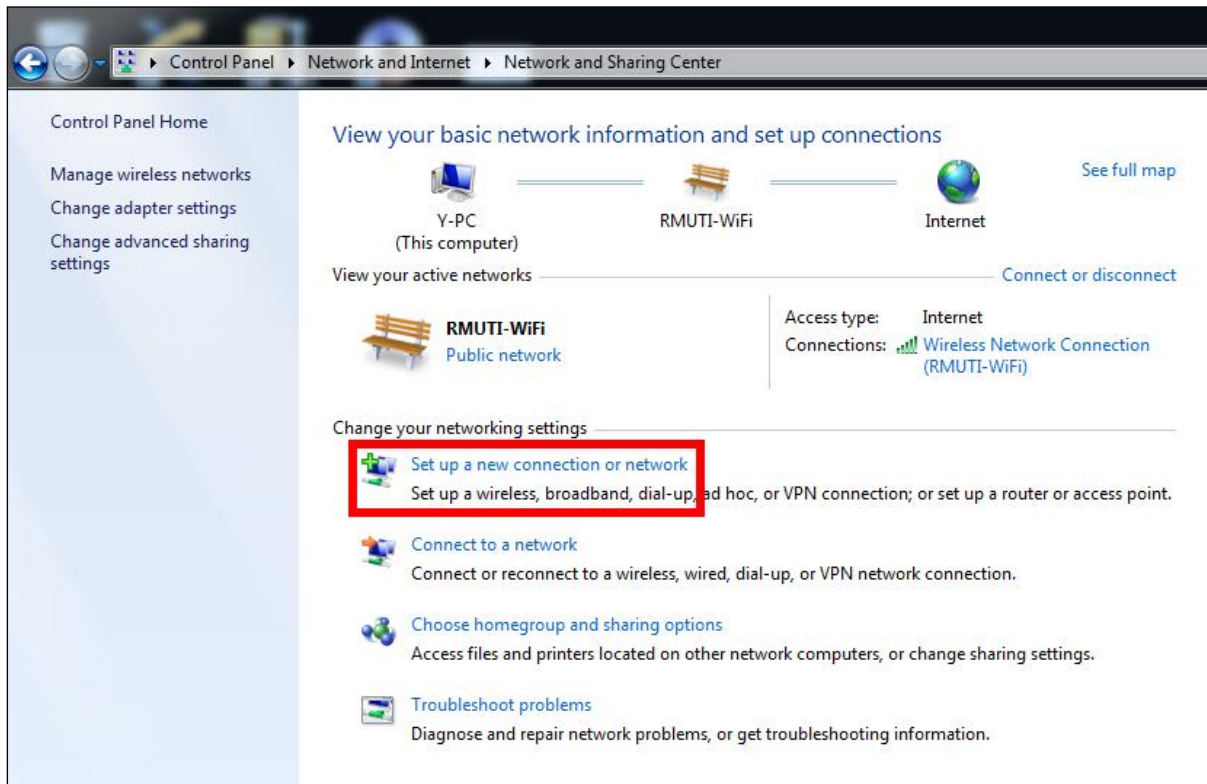
3. เลือก View by: Category (หมายเลข 1)
4. เลือก Network and Internet (หมายเลข 2)



5. เลือก Network and Sharing Center

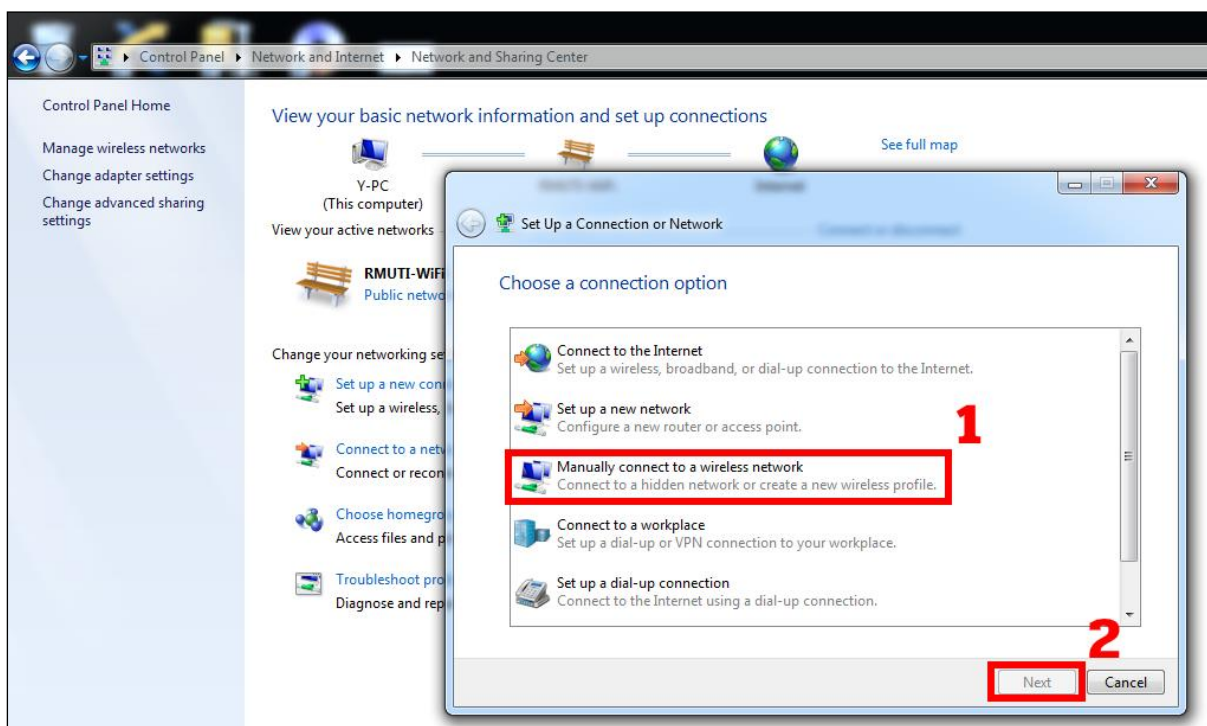


6. เลือก Set up a new connection or network



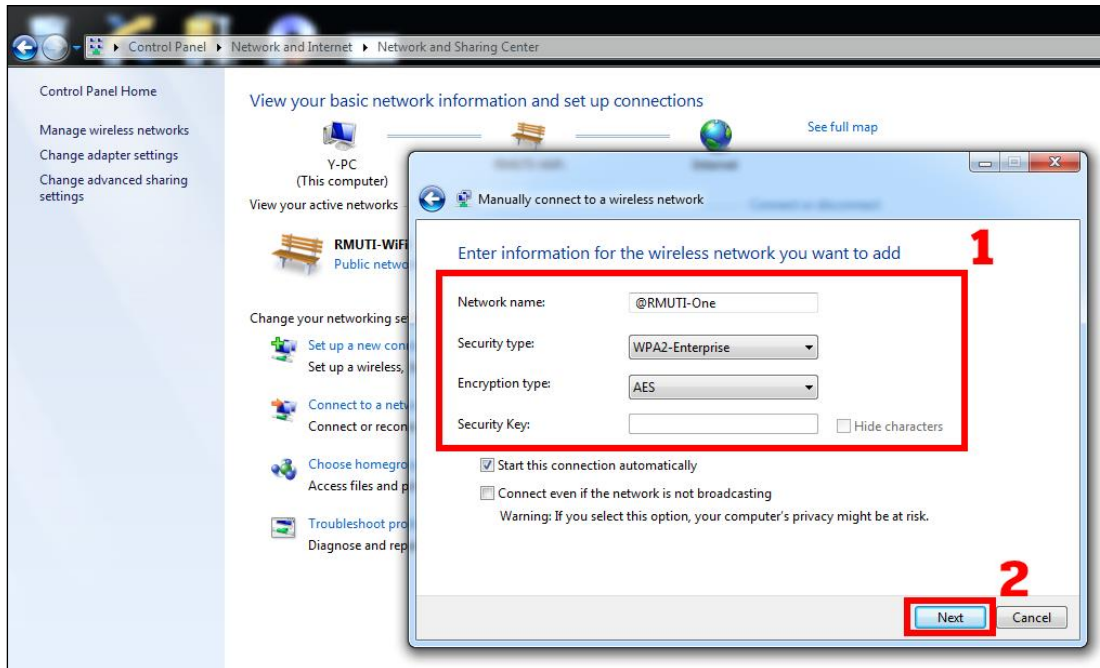
7. เลือก Manually connect to a wireless network (หมายเลข 1)

8. เลือก Next (หมายเลข 2)

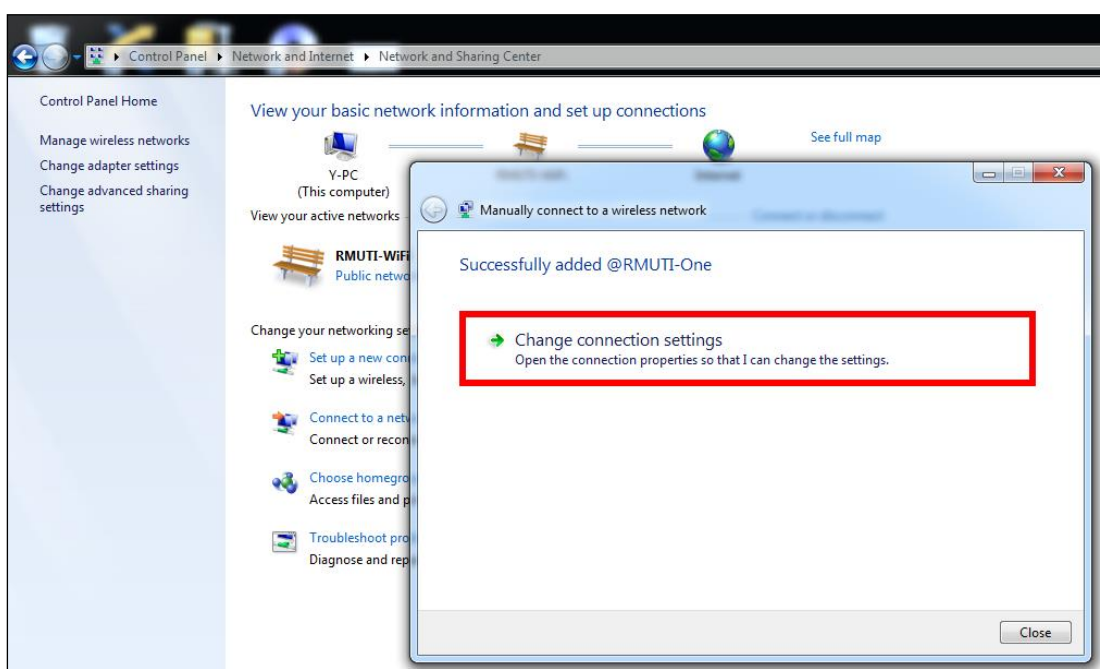


9. กำหนดการตั้งค่าตามภาพ (หมายเลข 1)

- Network name: @RMUTI-One *จำเป็นต้องพิมพ์ให้ถูกต้อง
- Security type: WPA2-Enterprise
- Encryption type: AES
- เลือก Next (หมายเลข 2)

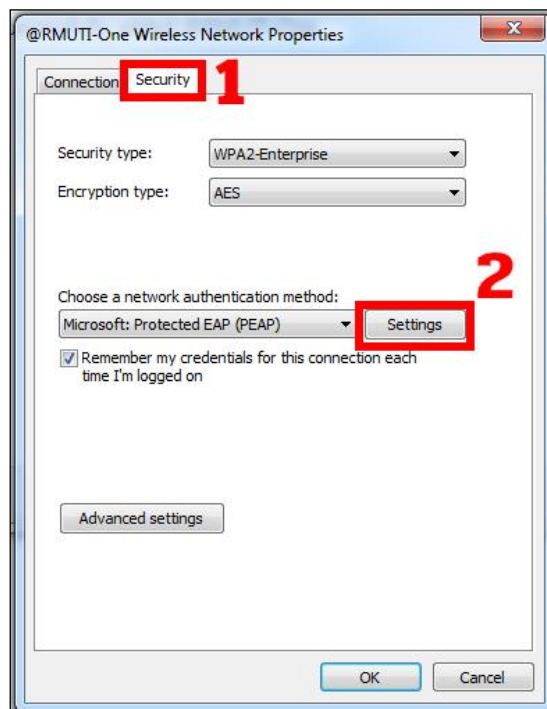


10. เลือก Change connection settings



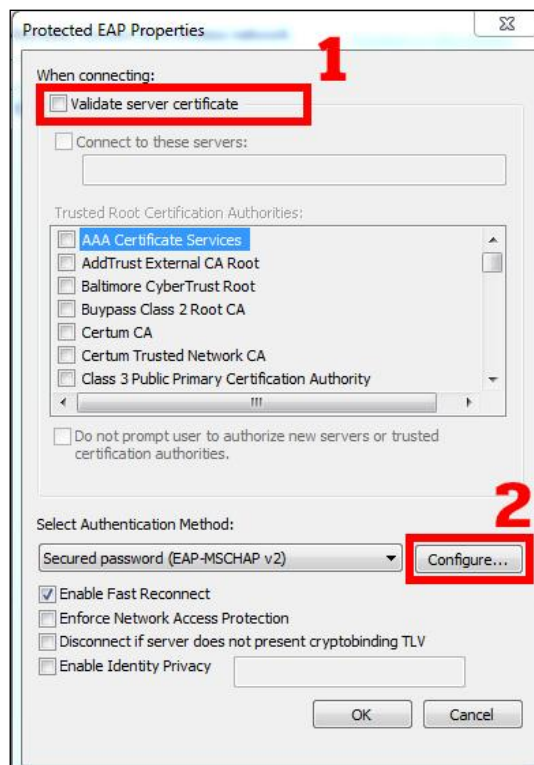
11. เลือกแถบเมนู Security (หมายเลข 1)

12. เลือก Settings (หมายเลข 2)

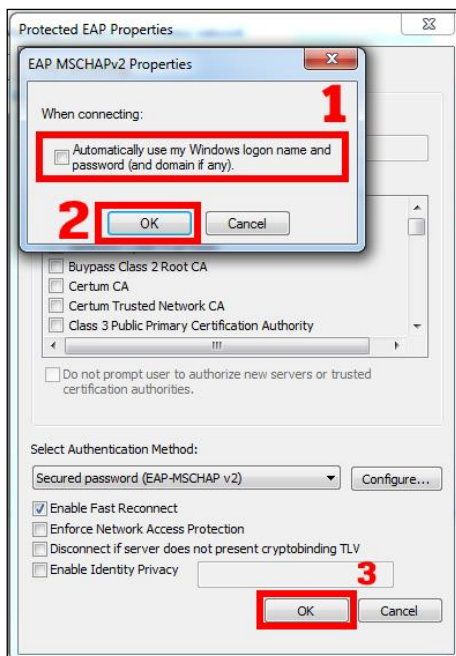


13. เมนู Validate server certificate ให้นำเครื่องหมาย ✓ ออก (หมายเลข 1)

14. เลือก Configured (หมายเลข 2)



15. เมนู Automatically use my Windows logon name and password (and domain if any) ให้
นำเครื่องหมาย ✓ ออก (หมายเลข 1)
16. เลือก OK (หมายเลข 2)
17. เลือก OK (หมายเลข 3)



18. เมื่อกำหนดค่าเสร็จเรียบร้อยแล้ว ให้ทดสอบเชื่อมต่อเครือข่ายไร้สาย @RMUTI-One หากตั้งค่าถูกต้องสมบูรณ์ จะสามารถ Connected ได้ตามภาพ

