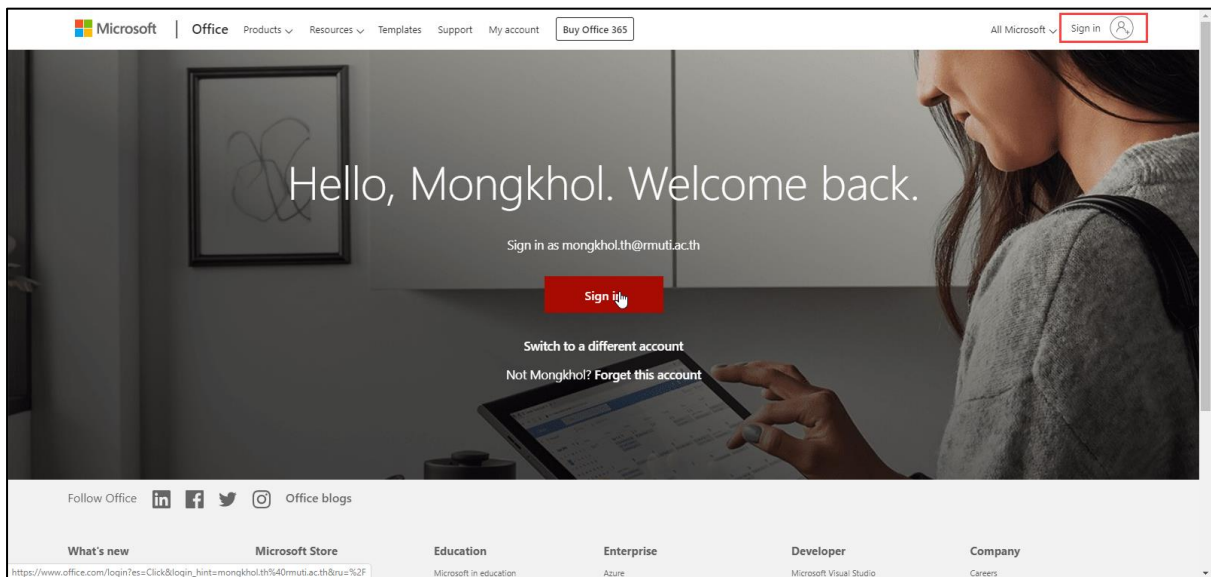


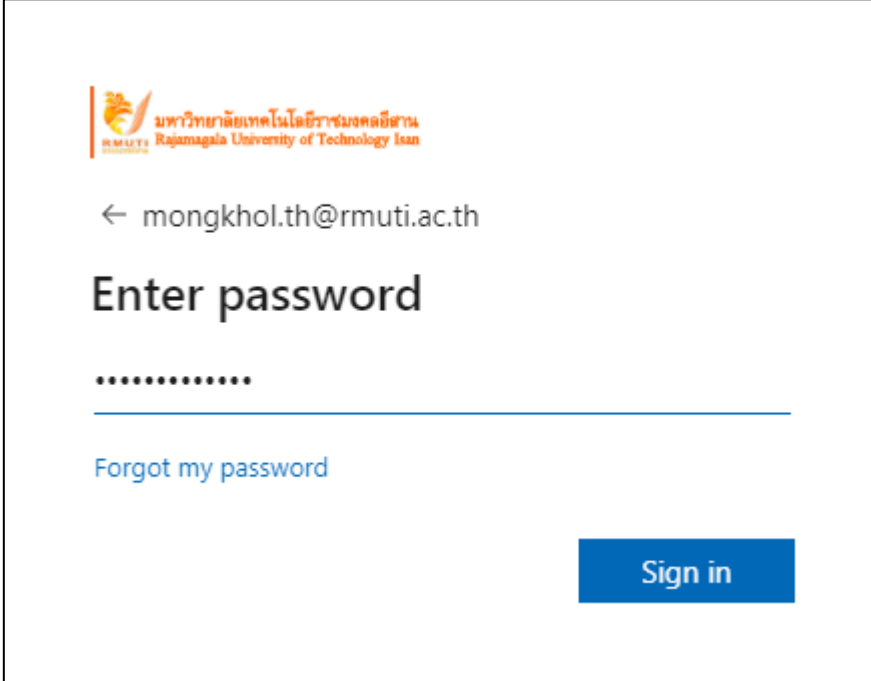
วิธีการติดตั้ง Microsoft Office 365

1. Sign in เข้าใช้งาน www.office.com



2. กรอก account@rmuti.ac.th ของมหาวิทยาลัย ตัวอย่างเช่น mongkhol.th@rmuti.ac.th จากนั้น กด Next

3. กรอก Password จากนั้น กด Sign in



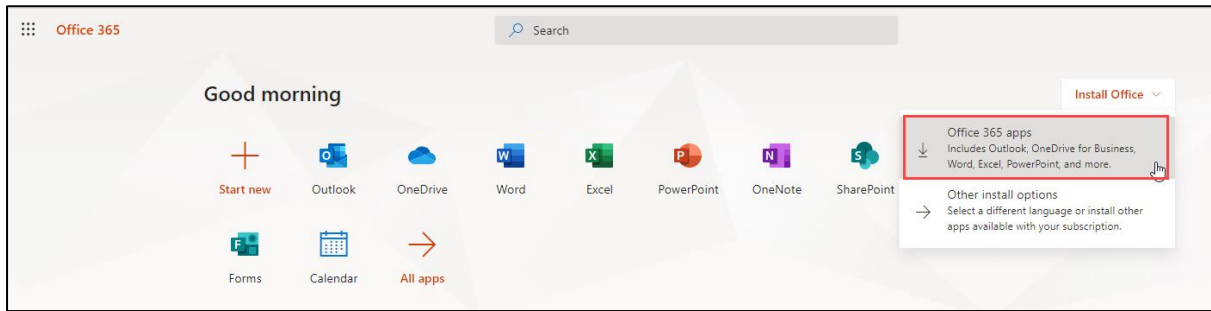
The screenshot shows the login interface for Rajamagala University of Technology Isaan. At the top left is the university's logo and name in Thai and English. Below that is the email address 'mongkhol.th@rmuti.ac.th' with a back arrow. The main heading is 'Enter password' followed by a password input field with masked characters. A blue link 'Forgot my password' is positioned below the input field. A blue 'Sign in' button is located at the bottom right.

4. ระบบจะแสดงหน้า Stay Signed in ดังรูปด้านล่าง โดยผู้ใช้สามารถคลิก Yes เพื่อทำการจำการล็อกอินเพื่อไม่ต้องทำการล็อกอินใหม่เมื่อเข้าใช้งานในครั้งต่อไป (ไม่ควรเลือก Yes เมื่อใช้งานบนเครื่องพีซีสาธารณะ) หรือคลิก No ถ้าหากไม่ต้องการให้จำการล็อกอิน

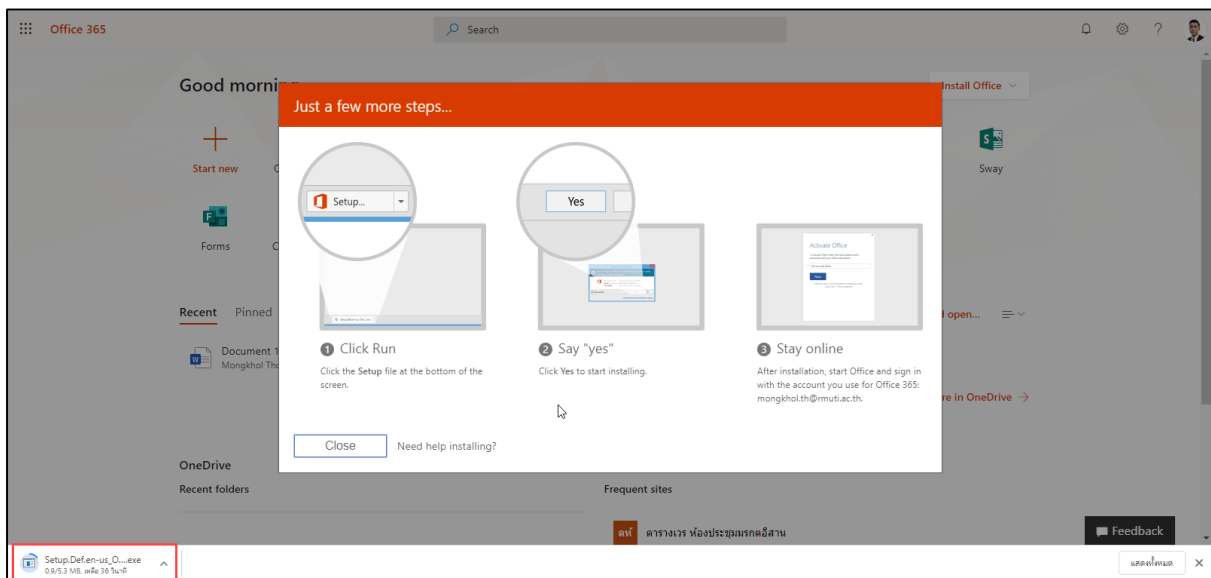


The screenshot displays a dialog box titled 'Stay signed in?'. It includes the university logo and name, the email address 'mongkhol.th@rmuti.ac.th', and the text 'Do this to reduce the number of times you are asked to sign in.' Below this text is a checkbox labeled 'Don't show this again'. At the bottom, there are two buttons: a grey 'No' button and a blue 'Yes' button.

5. ทำการติดตั้ง Office 365 apps



6. ดาวน์โหลด และติดตั้ง



7. โปรแกรมกำลังติดตั้ง โปรดรอ เมื่อเสร็จเรียบร้อยแล้ว จะสามารถเข้าใช้งานได้

